



Серии Sky Niessen Прикоснись к небу



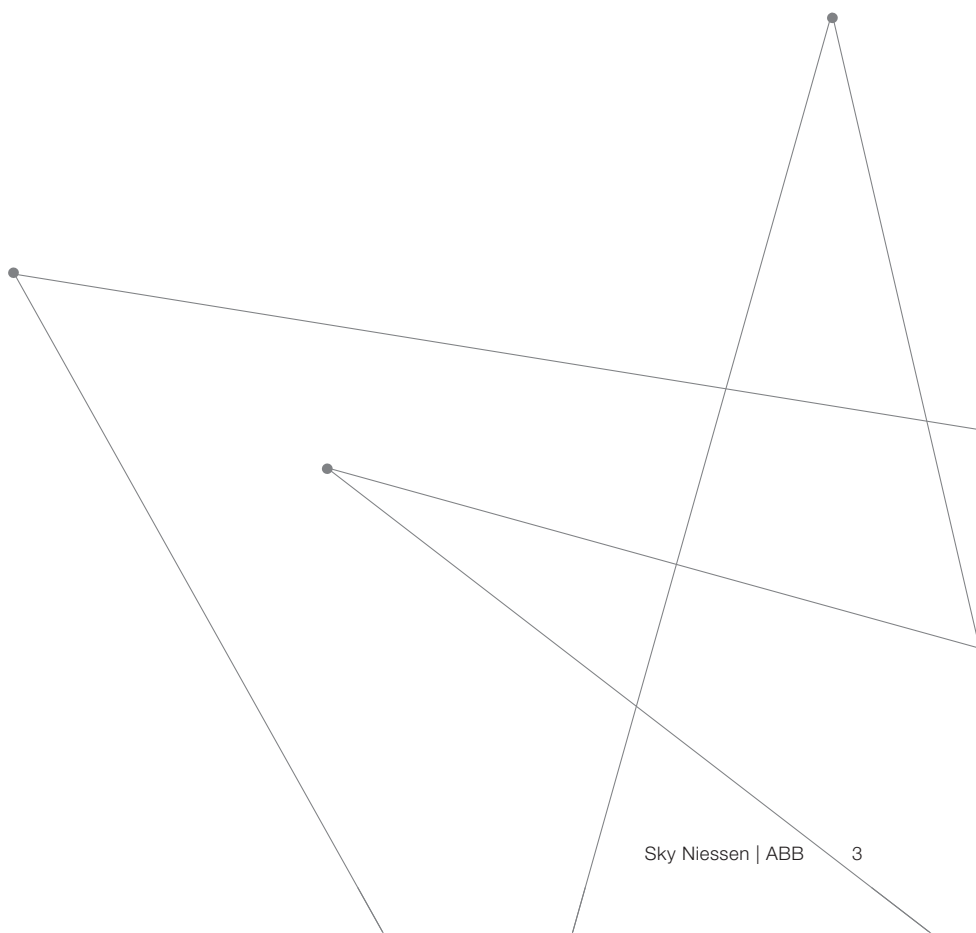
Прикоснись к небу

Мы предлагаем Вам наш новый продукт – серию Sky Niessen (рус. “скай”), инновационный проект, представленный в двух уникальных формах, призванный сформировать и открыть новые грани пространства, подарив интерьеру новое измерение элегантности.

Sky Niessen – совершенно новая коллекция, образ которой есть синтез элегантных форм и великолепных материалов.

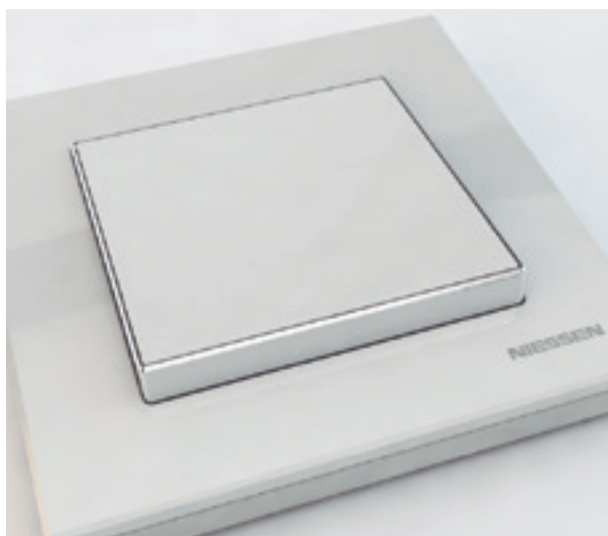
Мы создали Sky Niessen, чтобы он сделал особенным каждый Ваш день.

Sky Niessen. Почувствуйте с нами небо в своих руках.





Одна коллекция, две философии



SKY
NIESSEN

Элегантность в каждой детали

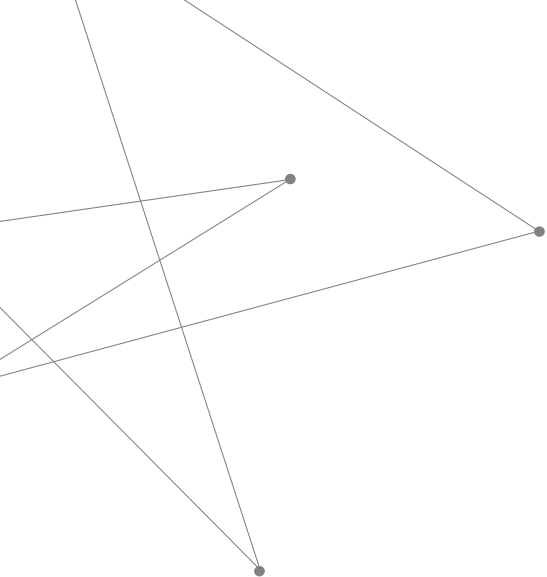
Чистый в линиях, гармоничный, невероятно тонкий... Серия «Sky Niessen» (рус. «СКАЙ» – небо) наполнит каждый сантиметр Вашего пространства деликатным прикосновением изящной современной архитектуры. Гармония облика и деталей... благодаря им серия Sky Niessen наделит Ваш дом новыми гранями вдохновения.



SKYMOON

Прикосновение исключительности

Прикосновение исключительности, которое дарит серия Skymoon (рус. «скай мун» – небо и луна) преобразует каждое помещение в совершенно уникальное и неповторимое пространство. Смелый авангардный дизайн превратит избранный Вами уютный уголок или особенное для Вас пространство в поле средоточия внимания, наполняя Ваш дом или Ваше место работы и творчества мягким светом очарования.



SKY
NIESSEN





Тонкий, сбалансированный, совершенный.

С общей толщиной всего 8,5 мм, выключатель Sky Niessen является одним из самых тонких выключателей в мире.

Тонкие детали и изящные формы сделают пространство более воздушным и станут настоящим украшением любого интерьера.



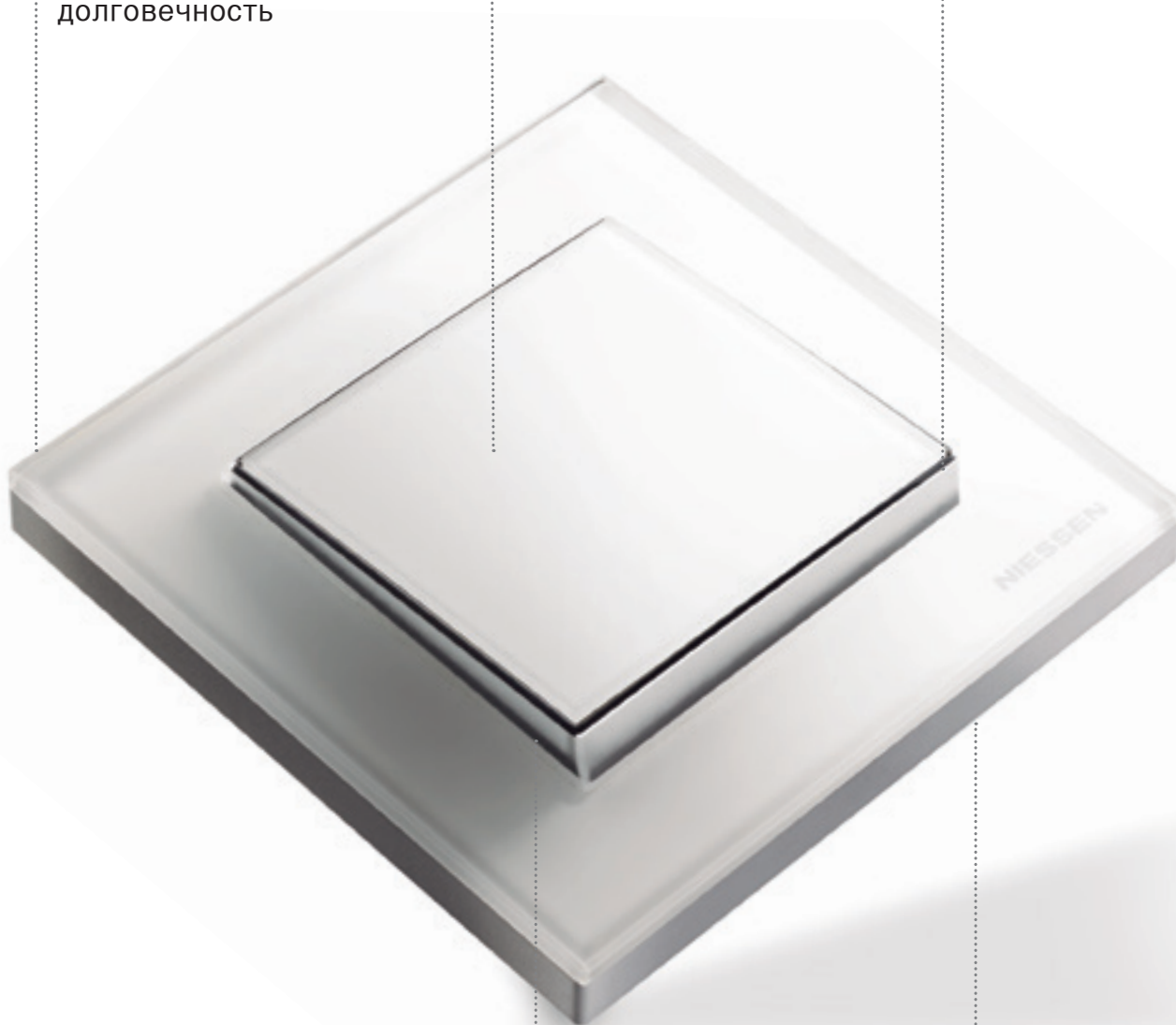
Сверхтонкий
8,5mm

- Высочайшее качество материалов и их долговечность

- Линза
Белый светодиод



- Хромированная окантовка клавиши



Серия Sky Niessen разработана в полном соответствии с нормами и правилами Экологического менеджмента процесса проектирования и разработки продукции:
AENOR Ecodiseño.

- Минимальные зазоры между рамкой и клавишей

- Благородные материалы в отделке рамок и клавиш



Реновация пространства

Sky Niessen вдохнёт новую жизнь в пространство Вашего дома, рабочего места или места досуга. Sky Niessen не просто гармонично впишется в интерьер помещения, но адаптируется к нему и элементам в нём, подчёркивая их, становясь их частью и продолжением.



Интеграция совершенства во всех его аспектах

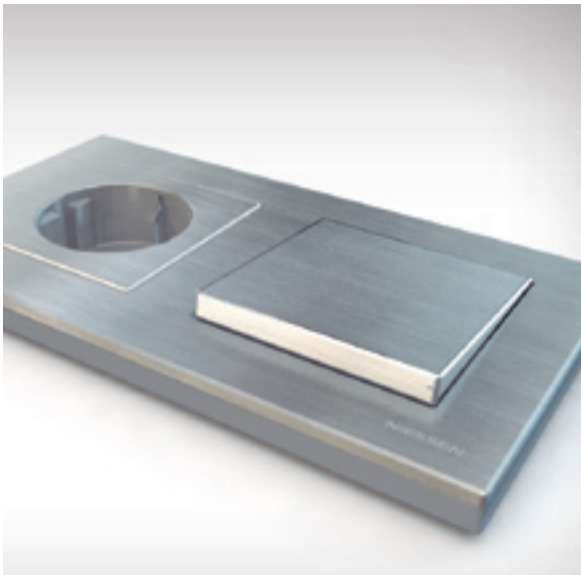
Sky Niessen – это один из самых тонких выключателей в мире. Его толщина всего 8,5 мм. Классические пропорции и чистые прямые линии идеально впишутся в концепцию современной архитектуры. А клавиши и центральные накладки с хромированной окантовкой создадут мягкий акцент и сделают выключатель узнаваемым.

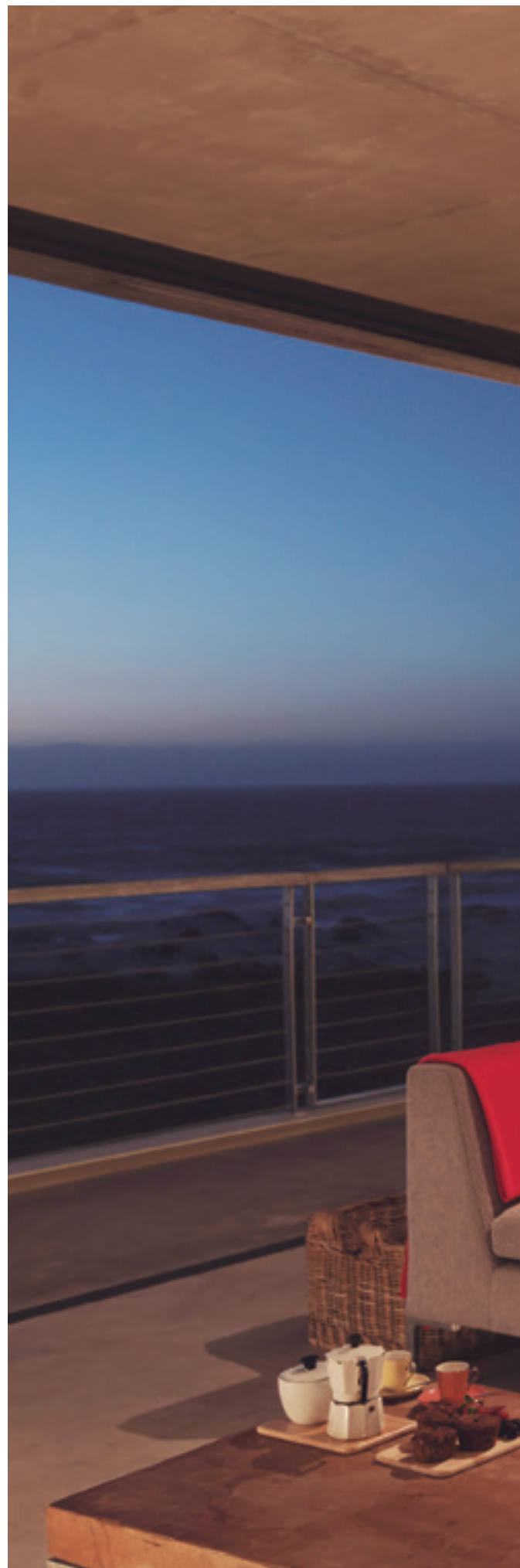
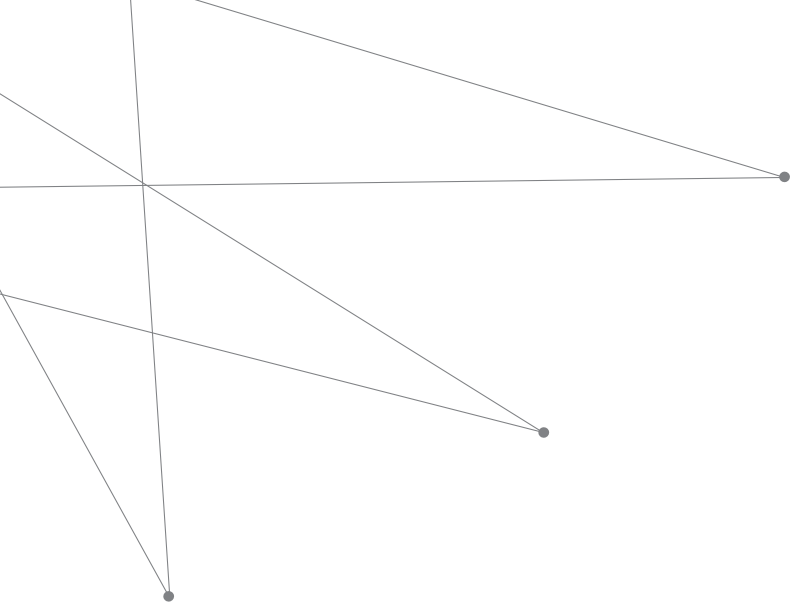


Коллекция, созданная для Вас

Sky Niessen – новая драгоценность в созвездии электроустановочных изделий нашей Компании, отвечающая самым строгим требованиям качества АББ и Вашим самым взыскательным ожиданиям. Создавая её, мы постарались воплотить в ней долголетие актуальности, надёжность, гармоничный, но узнаваемый дизайн, качество и разнообразие внешней отделки.







SKYMOON





Самое лучшее и
эксклюзивное от АББ
NIESSEN.

Skymoon – (рус. “скай мун”) одна из самых, а, возможно, и самая тонкая серия электроустановочных изделий в мире, устанавливаемая в стандартную монтажную коробку без дополнительных монтажных работ и аксессуаров. Её толщина составляет всего 6 мм!

SKYmoon – это жемчужина, которая украсит собой самый изысканный интерьер.



Максимально
тонкий
6MM

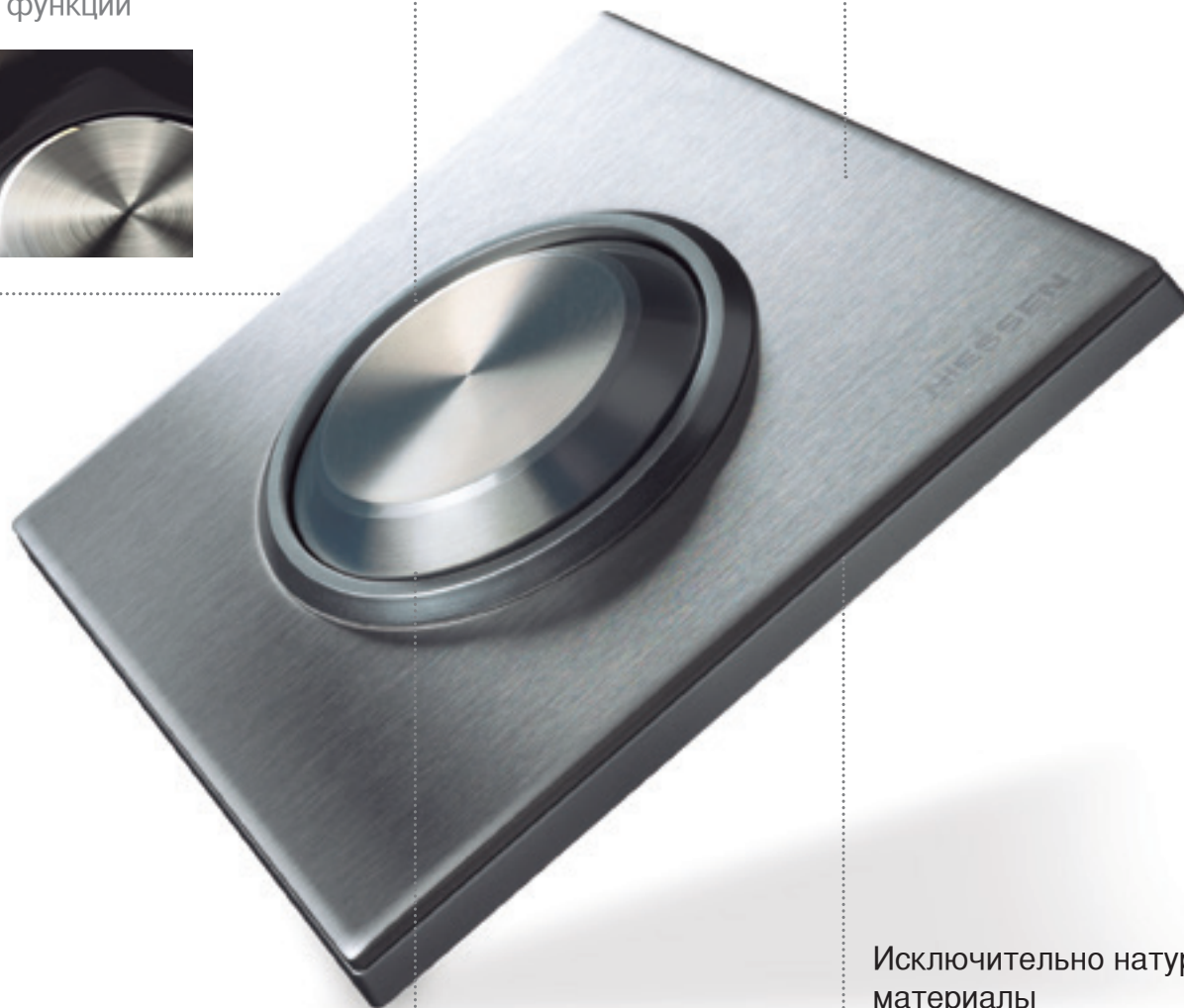
- Полностью
металлическая
клавиша
А также центральные
накладки для всех
функций



- Подсветка
Белый светодиод



- Декоративная окантовка
В двух вариантах –
стальная и чёрная



Исключительно натуральные
материалы

Рамки из настоящей
нержавеющей стали и
закалённого стекла



Удивительная
интеграция рамки и
клавиши

Создаёт образ
выключателя, как
единого целого



Серия Skymoon разработана
в полном соответствии
с нормами и правилами
Экологического менеджмента
процесса проектирования
и разработки продукции:
AENOR Ecodiseño.

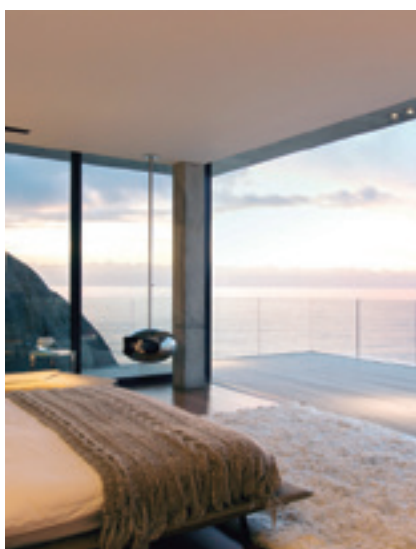
Уникальный эксклюзивный дизайн

Skymoon является ярчайшим выражением дизайна, с уникальным восприятием продукта высшего класса и удивительно тонким силуэтом. Гармоничные формы и благородные материалы идеально расставят акценты в самых роскошных помещениях.



Волшебное воплощение искусства и инноваций

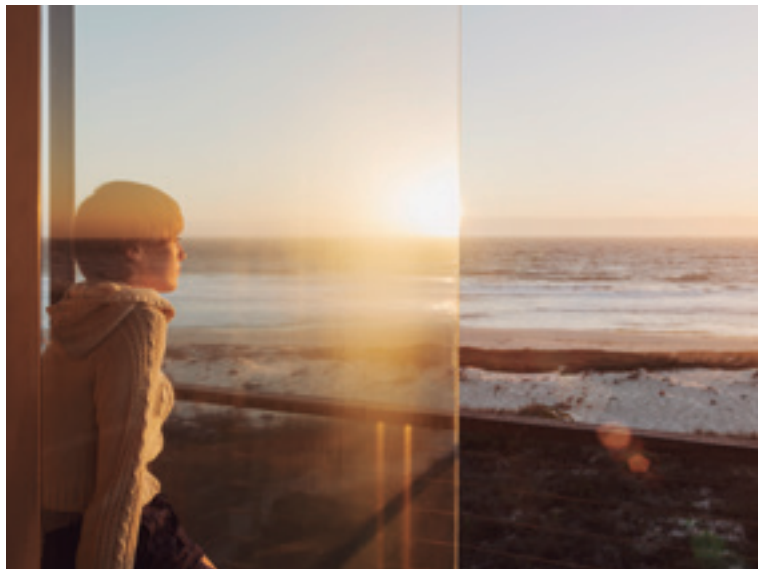
Skymoon – результат постоянного развития и эволюции нашего продукта. Уникальные решения и инновационные конструктивные особенности вкупе с его потрясающим дизайном превращают его в настоящее средоточие внимания, в аксессуар Вашего интерьера.



Продуман до мельчайших деталей

Подбор материалов, аутентичная механическая обработка клавиш и центральных накладок, декоративное обрамление, всего 6 мм от стены без дополнительных монтажных работ и/или аксессуаров... В Skymoon все детали тщательнейшим образом продуманы и реализованы ради одной единственной цели – удовлетворить вкусам самых взыскательных и требовательных.





Варианты исполнения



Sky Niessen
Стекло Белое



Sky Niessen
Стекло Чёрное



Sky Niessen
Серебряный



Sky Niessen
Чёрный бархат



Sky Niessen
Нержавеющая сталь



Sky Niessen
Белый



Sky Niessen
Белый ясень



Sky Niessen
Натуральное дерево Венге



Варианты исполнения



Skymoon
Нержавеющая сталь



Skymoon
Стекло Чёрное



Skymoon
Стекло Белое

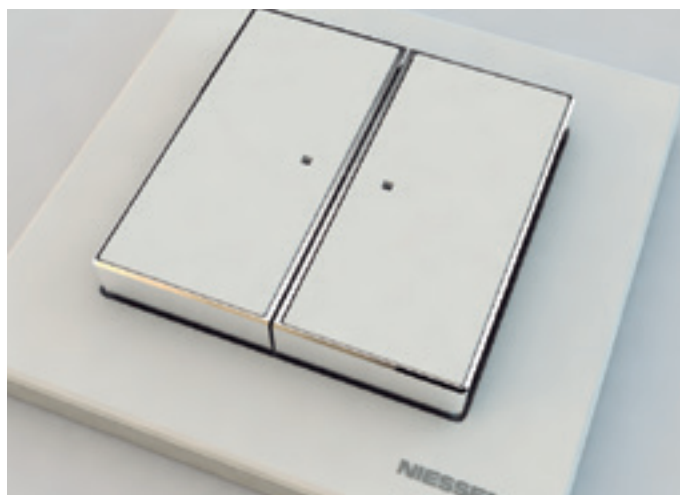
Образ будущего

ABB i-bus® KNX

Мы живём и работаем в постоянно меняющемся мире. В мире, который день ото дня становится всё более и более автоматизированным.

Меняются условия, меняются задачи, меняется представление Человечества о комфорте и эффективном использовании энергии и природных ресурсов. Появляются запросы и ожидания, с которыми обычным выключателям становится всё сложнее и сложнее справиться.

Поэтому мы реализовали новые и совершенно невероятные по своей эстетике сенсоры системы ABB i-bus KNX в коллекции Sky Niessen, которые позволят Вам реализовать самые смелые задачи и чаяния.



Free@home

Sky Niessen также включает в себя и функции новой системы домашней автоматизации ABB free@home. ABB free@home реализует все необходимые функции комфорта, домашней автоматизации и эффективного использования энергии в простом и удобном для понимания и управления виде.

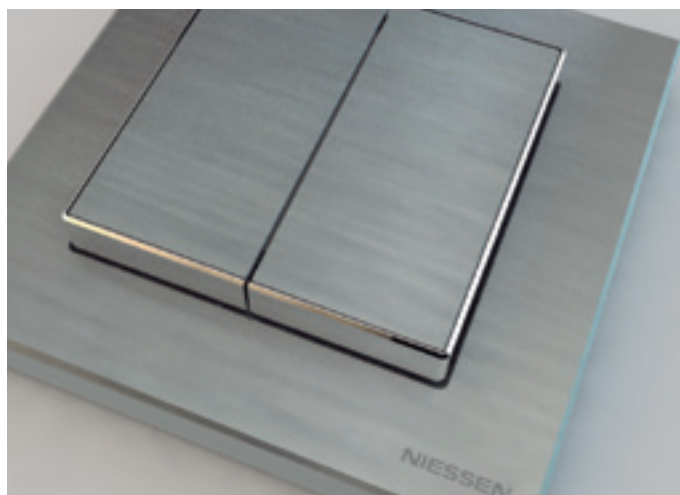
ABB free@home позволяет реализовать функции включения/выключения, управления яркостью освещения, управления климатом, управления RGB светильниками, реализацию сценариев, логики, управления по датчикам движения, интеграции с системой домофонии АББ и многое другое.

Sky Niessen free@home – это простота, элегантный дизайн и максимальная свобода в Вашем доме.

Беспроводные решения

Беспроводная система управления АББ Niessen будет доступна и в эстетике Sky Niessen. Беспроводные элементы управления можно установить в обычную монтажную коробку или на любую поверхность – мебель, стены, даже стекло.

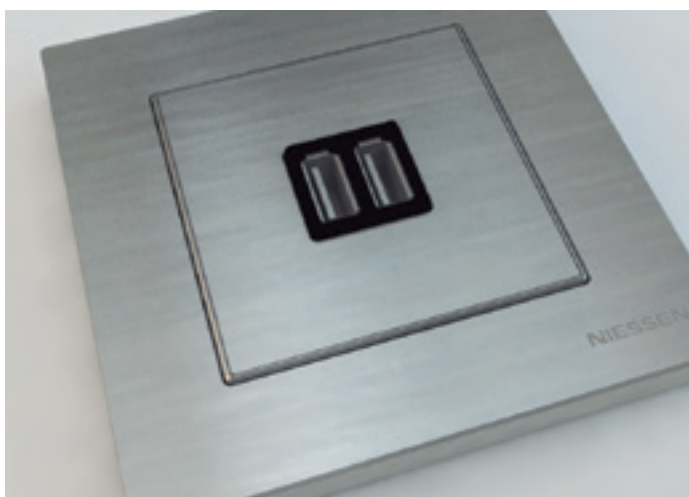
С помощью данного решения можно реализовать задачи беспроводного управления освещением, жалюзи и многими другими функциями, что выведет комфорт и качество жизни на совершенно иной уровень.



Маэстро, музыку!

Новое акустическое, звуковое решение “Hit by Niessen” позволяет слушать музыку, новости, развлекательные передачи популярных радиостанций, воспроизводить любимые композиции домашней медиатеки с flash носителей в формате mp3, выводя звук высокого качества на громкоговорители или наушники, поддерживая возможность ретрансляции и воспроизведения звука на большие площади.

Вместе со Sky Niessen мы приглашаем Вас открыть дверь в музыкальную Вселенную из любого места, которого Вы пожелаете – Вашего дома или офиса. “Hit by Niessen” это удивительное качество звука в невероятно простых и элегантных формах.



Зарядные устройства USB

Повседневное и постоянное использование портативных гаджетов, таких, как смартфоны, планшеты и пр. во всех сферах общественной и личной жизни являются реальной действительностью, в которой мы с Вами живём. А общепринятым производителями портативных электронных устройств стандартом передачи данных и, заодно, питания устройства стал известный и повсеместно использующийся стандарт USB. Чтобы помочь Вам всегда оставаться на связи и не терять мобильности, мы разработали специализированные USB зарядные устройства, которые безопасно зарядят Ваш гаджет и легко, гармонично впишутся в интерьер Вашего дома или места работы.

Светорегулятор для LEDi ламп

Эффективное использование энергии наиболее ярко проявляется в её использовании для освещения, что привело к появлению энергосберегающих люминесцентных ламп.

Но прогресс не стоит на месте и сегодня ещё большую эффективность обеспечивают светодиодные источники света.

Поэтому мы разработали новые специализированные электронные светорегуляторы для управления регулируемые светодиодными лампами LEDi. Со Sky Niessen, Вы сможете комфортно управлять уровнем освещения в эстетике новейших тенденций в области архитектуры интерьеров.



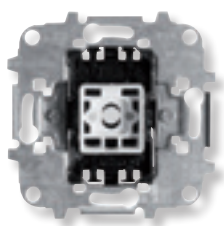
Опыт. Традиции. Новаторство

Удивительные механизмы АББ Niessen

Более 127 лет мы производим и постоянно совершенствуем наш продукт. На протяжении десятилетий менялась его форма, его эстетика, материалы отделки, цветовая палитра, размеры и пропорции. А вместе с ними постоянно менялась и совершенствовалась, отбрасывая лишнее и устаревшее, чтобы впить новое и инновационное, основа и фундамент наших творений – Механизмы.

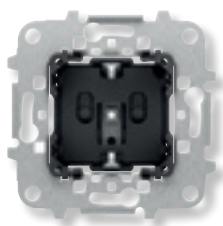
Ведь наслаждаясь изысканными формами, утонченными линиями и роскошными материалами отделки, мы часто забываем о том, что даже такие основные и, вроде бы, простые на вид выключатели и розетки – это, прежде всего, электротехнические приборы, основной категорией качества которых является – НАДЕЖНОСТЬ и БЕЗОПАСНОСТЬ.

Механизмы серии Sky Niessen – это материальное воплощение 127 лет опыта и традиций. Это 127 лет исследовательских и конструкторских работ. Это 127 лет доверия и успеха.



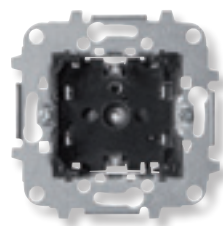
Механизмы выключателей, переключателей и кнопок

Начиная с 1972 года (с запуска в производство серии 6100) все механизмы выключателей, переключателей и кнопок оснащаются исключительно безопасными автоматическими самозажимными (втычными) клеммами с эффектом самоподжима. Современная серия механизмов 8100 включила лучшие разработки нашей компании в области надежности, безопасности и удобства монтажа и является одним из лучших в мире образцов электротехнического искусства.



Розетки SCHUKO с винтовыми клеммами

Порой, традиции и объективные обстоятельства требуют от нас проверенного временем традиционного решения. Поэтому мы предлагаем розетки SCHUKO с винтовыми клеммами. Для удобства монтажа, винты расположены сверху, что облегчает доступ к ним, при этом ввод проводника осуществляется с тыльной стороны, что упрощает его фиксацию, уменьшает количество изгибов, а, следовательно, возможных изломов, а также исключает вероятность “вываливания” проводника из клеммной группы. Розетка имеет базовую защиту IP20 и по умолчанию (в базе) оснащена автоматическими шторками для защиты детей.



Розетки SCHUKO с безвинтовыми (втычными) клеммами

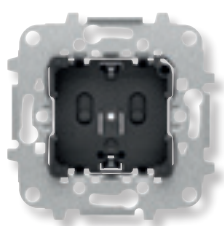
Уникальный материал цоколя механизма, контактная группа из нойзильбера (German silver), стальной суппорт с самоориентирующими, выривающими элементами и рекомендованные ЕС безвинтовые, втычные клеммы с функцией быстрого монтажа (одним движением), в которых реализована функция автоматического самоподжима, благодаря которой, проводник не требует регулярной подтяжки, обеспечивая надежное и прочное соединение в течение всего жизненного цикла изделия, всё это в ансамбле, делает наш механизм одним из надежнейших в мире. Настоящим произведением инженерно-технической мысли. Розетка имеет базовую защиту IP20 и по умолчанию (в базе) оснащена автоматическими шторками для защиты детей.

Единые механизмы с сериями OLAS и TACTO.

Одним из главных достоинств и преимуществ решений от АББ, является огромный спектр изделий и решений, которые помогут реализовать даже самые необычные задачи.

А единые механизмы дадут возможность более гибкого и универсального подхода к оформлению Вашего интерьера.

В Sky Niessen вы найдёте интересные решения для самых различных задач. Каждое из них воплотило в себе вековые традиции завода ABB NIESSEN и традиционного качества АББ.



Розетка SCHUKO с
контрольной лампой

Безопасность и информированность в современных реалиях – это два понятия синонима, неотделимых друг от друга.

Постоянно работая над повышением безопасности, мы разработали новую розетку с функцией контрольной подсветки, которая сигнализирует о наличии рабочего напряжения на контактной группе.

Данная функция существенно повысит безопасность и удобство при её использовании.



Лампа ориентационной
подсветки для использования с
энергоэффективными лампами
малой потребляемой мощности

Энергосберегающие лампы, как энергоэффективные источники света, становятся всё более и более популярными, освещая дома, офисы, общественные и производственные места. Но, к сожалению, большинство из подобных ламп оказались неспособны и не готовы работать с выключателями, оснащёнными ориентационной подсветкой. И эта неготовность проявилась в знакомом многим явлении мерцания энергосберегающей лампы.

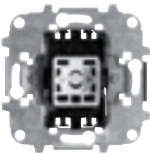
Постоянно думая о Вашем комфорте и безопасности, мы решили не ждать и сделать первый шаг в направлении решения этой задачи.

Мы разработали новые LED лампочки ориентационной подсветки для наших выключателей, которые не вызывают мерцания энергосберегающих ламп.

Применение светодиода многократно увеличит цикл замены, благодаря огромному их ресурсу, даст ровное свечение красивого белого цвета, которое подчеркнёт идейную линию Sky Niessen,... линию неба.

Таблица кодов

Механизмы



Клавиши и накладки



Цветовая кодировка

Клавиши и накладки	
BL	Белый
PL	Серебряный
NS	Чёрный бархат
Al	Нержавеющая сталь
CB	Стекло Белое
CN	Стекло Чёрное

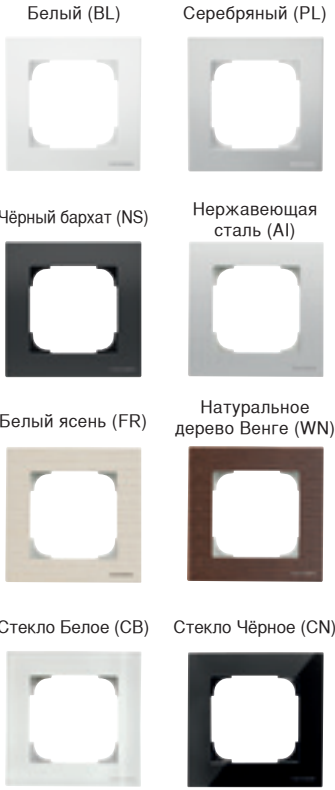
Цветовая кодировка

Рамки	
BL	Белый
PL	Серебряный
NS	Чёрный бархат
Al	Нержавеющая сталь
FR	Белый ясень
WN	Натуральное дерево Венге
CB	Стекло Белое
CN	Стекло Чёрное

Описание	Артикул	Упаковка (шт.)	Описание	Артикул	Цвет	Упаковка (шт.)
Выключатели/Переключатели			Клавиши			
Выключатель однополюсный	8101	10	Клавиша	8501	XX	20
Выключатель двухполюсный, 16А	8101.1	10	Клавиша	8501.2	XX	5
Выключатель двухполюсный, 10А	8101.2	10	Клавиша с линзой	8501.3	XX	10
Выключатель однополюсный с контрольной лампой	8101.5	10	Клавиша с линзой	8501.4	XX	5
Переключатель (сх.6)	8102	10				
Переключатель, 16А	8102.1	10				
Переключатель с контрольной лампой	8102.5	10				
Переключатель проходной/перекрёстный (сх.7)	8110	10				
Карточные выключатели			Клавиши			
Карточный двухполюсный выключатель	8114	10	Накладка с линзой и накладкой	8514	XX	10
Карточный переключатель	8114.2	10				
Карточный двухполюсный выключатель, 16А	8114.1	10				
Карточный выключатель с задержкой отключения	8114.5	1				
Клавишные кнопки			Клавиши			
Клавишная кнопка с н/о контактом	8104	10	Клавиша с символом звонка	8504	XX	10
Клавишная кнопка с н/з контактом	8104.9	5	Клавиша с символом освещения	8504.2	XX	10
Клавишная кнопка с н/о контактом и контрольной лампой	8104.5	10	Клавиша с линзой и символом звонка	8504.3	XX	5
			Клавиша с линзой и символом освещения	8504.4	XX	5
Двухклавишные выключатели и механизмы			Клавиши			
Выключатель двухклавишный	8111	10	Клавиша	8511	XX	20
Переключатель двухклавишный	8122	10				
Кнопка НОК двухклавишная	8144.2	10				
Механизм двухклавишный [кнопка НОК] + [переключатель]	8142	10		8542	XX	5
Лампы подсветки						
Блок подсветки для механизмов выключателей/переключателей/кнопок, LED				6192	BL	10
Кнопки/выключатели жалюзи			Клавиши			
Кнопка двухклавишная жалюзи	8144	10	Клавиша с маркировкой	8544	XX	10
Выключатель жалюзи	8144.1	10				
Электронные выключатели жалюзи			Клавиши			
Выключатель жалюзи электронный	8130.3	1	Клавиша	8530	XX	1
Кнопка со шнурком			Накладка			
Кнопка со шнурком	8148	5		8507	XX	10
Заглушка/Кабельный вывод			Накладки			
			Заглушка	8500	XX	10
Кабельный вывод	8107	10		8507	XX	10
Розетки			Накладки			
Розетка SCHUKO с винтовыми клеммами	8188	10		8588	XX	20
Розетка SCHUKO с монтажными лапками	8188.5	10				
Розетка SCHUKO с безвинтовыми (втычными) клеммами	8188.6	10				
Розетка SCHUKO "плоская"	8188.9	10		8588.9	XX	20
Розетка SCHUKO с контрольной подсветкой	8188.8	10		8588.8	XX	10
Розетка FRA стандарта	8187	10		8587	XX	20
USB зарядное устройство			Накладка			
USB зарядное устройство	8185	1		8585	XX	5
Телевизионные розетки			Накладки			
Розетка TV/R резистивная, без фильтра	8150	10	TV / R	8550	XX	20
Розетка TV/R резистивная, с фильтром	8150.3	10				
Розетка TV/R индуктивная, проходная	8150.7	10				
Розетка TV-R/SAT, одиночная (единственная)	8151.3	10	TV-R / SAT	8550.1	XX	20
Розетка TV-R/SAT, оконечная	8151.7	10				
Розетка TV-R/SAT, проходная	8151.8	10				
Телефонная розетка			Накладка			
Телефонная розетка RJ12	8117	10		8517	XX	10

Описание	Артикул	Упаковка (шт.)	Описание	Артикул	Цвет	Упаковка (шт.)
Информационная розетка			Накладка			
Компьютерная розетка RJ45	8118	10		8517	XX	10
Суппорты и коннекторы VDI			Накладки			
Розетка телефонная 6 контактов	2017.2	10	Со шторкой на 1 пост	8518.1	XX	10
Розетка телефонная 8 контактов, RJ45, категория 3	2017.3	10	Со шторками на 2 поста	8518.2	XX	10
Разъём информационный RJ45, категория 5E (улучшенная) UTP	2018.5	10				
Разъём информационный RJ45, категория 6 UTP	2018.6	10				
Суппорт для информационного разъёма RJ45	2018	10				
Суппорт для информационного разъёма RJ45	2018.8	10				
Светорегуляторы поворотные			Накладки			
Поворотный светорегулятор, 20-500 Вт	2247 U-500	1	Центральная плата с поворотной ручкой, креплением и лампой подсветки	8560.2	XX	5
Поворотный светорегулятор для LEDi	6523 U-500	1				
Поворотный светорегулятор, 200-1000 Вт	6520 U-500	1				
Поворотный светорегулятор, 60-400 Вт	6517 U-101-500	1				
Поворотный светорегулятор, 40-420 Вт	6513 U-102-500	1				
Поворотный светорегулятор универсальный, 60-420 Вт	6591 U-101-500	1				
Поворотный светорегулятор для ЛЛ, 1-10В	2112 U-101-500	1				
Дополнительный механизм (slave)	6592 U-500	1				
Светорегуляторы клавишные			Клавиши			
Клавишный универсальный светорегулятор, 60-450 Вт	8130	1	Клавиша	8530	XX	1
Клавишный светорегулятор, 40-450 Вт	8160.1	1		8560.1	XX	5
Зуммер			Накладка			
Зуммер	8119	10		8529	XX	5
Поворотный переключатель			Накладка			
Механизм переключателя на 4 положения	8154	10		8554	XX	1
Выключатели с таймером			Клавиши			
Выключатель с таймером	8130.1	1	Клавиша	8530	XX	1
Реле 2-канальное	8130.2	1				
Выключатель с таймером (9-240 с)	8162	1		8562	XX	1
Выключатель с таймером (10с - 10 мин)	8162.1	1				
Датчик движения			Сенсор (накладка)			
Механизм с МОП-транзистором	6804 U-101-500	1	Датчик движения	8541.1	XX	1
Механизм реле	6812 U-101-500	1				
Радиоприёмник "Hit by Niessen"			Накладка			
FM стерео-приёмник с функцией RDS	9368	1		8568	XX	1
Блок дистанционного управления	9368.2	1				
Медиакомбайн "Hit by Niessen"			Накладка			
Модуль Медиа-комбайна	9368.3	1		8868.3	XX	1
Громкоговоритель			Накладка			
Громкоговоритель, 2"	9329	1		8529	XX	5
Регуляторы громкости			Накладка			
Механизм управления громкостью звучания динамиков, 3 Вт, 27 Ом	8159.3	1		8559	XX	5
Механизм управления громкостью звучания динамиков, 5 Вт, 47 Ом	8159.5	1				

Рамки



Sky Niessen BL/NS/PL	Арт.	Цвет	Упаковка (шт.)
1 пост	8571	XX	20
2 поста	8572	XX	20
3 поста	8573	XX	10
4 поста	8574	XX	5

Sky Niessen Сталь	Арт.	Цвет	Упаковка (шт.)
1 пост	8571	XX	10
2 поста	8572	XX	10
3 поста	8573	XX	10
4 поста	8574	XX	5

Sky Niessen Натуральное дерево	Арт.	Цвет	Упаковка (шт.)
1 пост	8571	XX	1
2 поста	8572	XX	1
3 поста	8573	XX	1
4 поста	8574	XX	1

Sky Niessen Стекло	Арт.	Цвет	Упаковка (шт.)
1 пост	8571	XX	1
2 поста	8572	XX	1
3 поста	8573	XX	1
4 поста	8574	XX	1

Серия Sky Niessen

Sky Niessen не только украсит Ваш проект, подчеркнув и дополнив собой каждую деталь Вашего интерьера. Легко и непринуждённо он адаптируется к любым другим проектам, оформленным аксессуарами ABB Niessen. А использование единого механизма, воплотившего в себе самые блестящие и новаторские идеи 127-летнего опыта и традиций, позволит Вам и Вашему пространству быть максимально гибким и мгновенно реагировать на передовые тенденции в области моды и архитектуры интерьеров.

Комплектация Выключателя

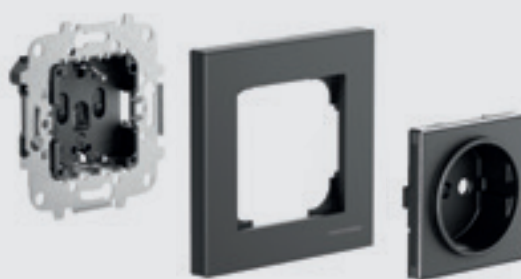


Механизм

Рамка

Клавиша

Комплектация Розетки



Механизм

Рамка

Накладка







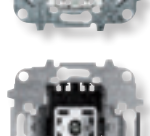

Технические характеристики:





- 250 В~
- 10 А / 16 А (1-полюсный / 2-полюсный)
- IP21
- Декларация о соответствии требованиям ЕС согласно:
 - Директива в части низкого напряжения 2006/95/EC
 - Европейская директива RoHS 2011/65/EU
 - IEC 60669-1
 - UNE-EN 60669-1
 - UNE 20324-РЭПТ-BT27 - IP21
- Сертифицирован AENOR в соответствии с:
 - UNE-EN 60669-1
 - UNE-EN 60669-1/A1
 - UNE-EN 60669-1/A2

Технические характеристики:

- 250 V~
- 16 А
- IP21
- Декларация о соответствии требованиям ЕС согласно:
 - Директива в части низкого напряжения 2006/95/EC
 - Европейская директива RoHS 2011/65/EU
 - IEC 60884-1
 - UNE-EN 20315
 - UNE 20324-REBT-BT27 - IP21
- Сертифицирован AENOR в соответствии с:
 - UNE 20315-1-1
 - UNE 20315-1-2

Выключатели и переключатели

Изображение	Описание	Артикул	Технические характеристики
	Выключатель 1-клавишный, 1-полюсный	8101	10 A; 250 В~ С возможностью подсветки неоновой лампой 8350 и LED лампой 6192 BL Клавиши: арт. 8501, 8501.2, 8501.3 и 8501.4
	Выключатель двухполюсный, 16A	8101.1	16 A; 250 В~ С возможностью подсветки неоновой лампой 8350 и LED лампой 6192 BL Клавиши: арт. 8501, 8501.2, 8501.3 и 8501.4
	Выключатель двухполюсный, 10 A	8101.2	10 A; 250 В~ С возможностью подсветки неоновой лампой 8350 и LED лампой 6192 BL Клавиши: арт. 8501, 8501.2, 8501.3 и 8501.4
	Выключатель однополюсный с контрольной (индикаторной) лампой	8101.5	10 A; 250 В~ Со встроенной лампой Клавиши: арт. 8501.3 и 8501.4
	Переключатель (обычный, схема 6)	8102	10 A; 250 В~ С возможностью подсветки неоновой лампой 8350 и LED лампой 6192 BL Клавиши: арт. 8501, 8501.2, 8501.3 и 8501.4
	Переключатель двухполюсный, 16 A	8102.1	16 A; 250 В~ С возможностью подсветки неоновой лампой 8350 и LED лампой 6192 BL Клавиши: арт. 8501, 8501.2, 8501.3 и 8501.4
	Переключатель однополюсный с контрольной (индикаторной) лампой	8102.5	10 A; 250 В~ Со встроенной лампой Клавиши: арт. 8501.3 и 8501.4
	Переключатель перекрёстный (проходной, схема 7)	8110	10 A; 250 В~ С возможностью подсветки неоновой лампой 8350 и LED лампой 6192 BL Клавиши: арт. 8501, 8501.2, 8501.3 и 8501.4

Изображение	Описание	Артикул	Технические характеристики
	Клавиша	8501	BL PL NS AI CB CN Для выключателей, переключателей и проходных переключателей арт. 8101, 8101.1, 8101.2, 8102, 8102.1 и 8110
	Клавиша с маркировкой "0/I"	8501.2	BL PL NS AI Для выключателей, переключателей и проходных переключателей арт. 8101, 8101.1, 8101.2, 8102, 8102.1 и 8110
	Клавиша с линзой	8501.3	BL PL NS AI CB CN Для выключателей, переключателей и проходных переключателей арт. 8101, 8101.1, 8101.2, 8101.5, 8102, 8102.1, 8102.5 и 8110
	Клавиша с линзой и маркировкой "0/I"	8501.4	BL PL NS AI Для выключателей, переключателей и проходных переключателей арт. 8101, 8101.1, 8101.2, 8101.5, 8102, 8102.1, 8102.5 и 8110

Карточечные выключатели

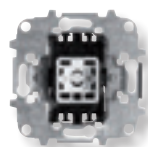


Описание	Артикул	Технические характеристики
Карточный выключатель, 2-полюсный	8114	10 А; 250 В~ Со встроенной лампой Клавиша: арт. 8514
Карточный выключатель, переключатель (схема 6)	8114.2	
Карточный выключатель, 2-полюсный, 16 А	8114.1	16 А; 250 В~ Со встроенной лампой Клавиша: арт. 8514
Карточный выключатель с таймером задержки отключения	8114.5	127 В~/60 Гц; 230 В~/50 Гц ☀️ III ⚡️ (M) 3000 Вт/ВА при 230 В~ ↔️ 1300 Вт/ВА при 230 В~ Оснащён светодиодом для осуществления ориентационной подсветки. Оснащён потенциометром для установки времени отключения в пределах от 5 сек до 90 сек. Предназначен для карточек шириной 54 мм. Накладка: 8514 xx

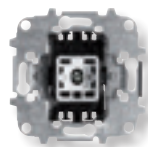


Описание	Артикул	Технические характеристики
Клавиша (накладка) с линзой и маркировкой	8514	BL PL NS AI Для карточных выключателей и переключателей арт. 8114, 8114.1, 8114.2 и 8114.5

Клавишные кнопки



Описание	Артикул	Технические характеристики
Кнопка с НОК (нормально-открытым контактом)	8104	10 А; 250 В~ С возможностью подсветки неоновой лампой 8350 и LED лампой 6192 BL Клавиши: арт. 8501, 8501.2, 8501.3 и 8501.4
Кнопка с НЗК (нормально-закрытым контактом)	8104.9	
Кнопка НОК с контрольной (индикаторной) лампой	8104.5	10 А; 250 В~ Со встроенной лампой. Клавиши: арт. 8504.3 и 8504.4 Рекомендуется для управления электронными механизмами.



Описание	Артикул	Технические характеристики
Клавиша с символом "звонок"	8504	BL PL NS AI Для механизмов клавишных кнопок арт. 8104 и 8104.9
Клавиша с символом "свет"	8504.2	BL PL NS AI Для механизмов клавишных кнопок арт. 8104 и 8104.9
Клавиша с линзой и символом "звонок"	8504.3	BL PL NS AI Для механизмов клавишных кнопок арт. 8104, 8104.5 и 8104.9
Клавиша с линзой и символом "свет"	8504.4	BL PL NS AI Для механизмов клавишных кнопок арт. 8104, 8104.5 и 8104.9

Двухклавишные механизмы



Описание	Артикул	Технические характеристики
Двухклавишный выключатель	8111	10 А; 250 В~ Клавиша: арт. 8511
Двухклавишный переключатель (схема 6/6)	8122	
Двухклавишная кнопка (2 н/о конт.)	8144.2	10 А; 250 В~ Клавиши: арт. 8511, 8542, 8544



Описание	Артикул	Технические характеристики
Кнопка НОК + Переключатель (сх.6)	8142	Кнопка НОК: 10 А; 250 В~ Переключатель: 10 А; 250 В~ Клавиша: арт. 8542



Описание	Артикул	Технические характеристики
Клавиша 2-клавишная	8511	BL PL NS AI CB CN Для двухклавишных механизмов выключателей, переключателей и кнопок арт. 8111, 8122 и 8144.2

Описание	Артикул	Технические характеристики
Клавиша 2-клавишная с символом "звонок"	8542	BL PL NS AI Для двухклавишного механизма арт. 8142

Лампа подсветки



Описание	Артикул	Технические характеристики
Блок подсветки для механизмов выключателей/переключателей/кнопок, LED	6192 BL	0,2 мА; 230 В~ Для установки в механизмы выключателей, переключателей, кнопок и организации ориентационной и/или контрольной/индикаторной подсветки. Тип лампы LED. Цвет свечения - белый. Не вызывает мерцания энергосберегающих ламп.

Управление жалюзи (электромеханическое)



Описание	Артикул	Технические характеристики
Выключатель жалюзи кнопочный (без фиксации)	8144	10 А; 250 В~ С возможностью подсветки неоновой лампой 8350 и LED лампой 6192 BL С механической блокировкой одновременного нажатия двух клавиш. Клавиши: арт. 8501, 8501.2, 8501.3 и 8501.4
Кнопка с НЗК (нормально-закрытым контактом)	8144.1	



Описание	Артикул	Технические характеристики
Клавиша с маркировкой "вверх/вниз"	8544	BL PL NS AI CB CN Для механизмов управления жалюзи арт. 8144, 8144.1 и 8144.2

Управление жалюзи (электронное)



Описание	Артикул	Технические характеристики
Механизм управления жалюзи	8130.3	230 В~ ±10%; 50 Гц 127 В~ ±10%; 60 Гц Мощность: 700 Вт Номинальный ток: 3 А при 230 В~ Рабочая температура: от 0° С до +35° С Степень защиты: IP20 Предусмотрено три режима функционирования: 1) Переключатель жалюзи (PERS). 2) Управление ламелями (LAMAS). 3) Центральное управление (C). Возможность дополнительного управления при помощи (8144.x) Клавиша для механизма: арт. 8530



Описание	Артикул	Технические характеристики
Клавиша	8530	BL PL NS AI Для механизмов арт. 8130, 8130.1, 8130.2 и 8130.3

Кнопка со шнурком



Описание	Артикул	Технические характеристики
Кнопка НОК со шнурком	8148	10 А; 250 В~ Накладка: арт. 8507 Длина шнура: 2 м.



Описание	Артикул	Технические характеристики
Накладка для кнопки со шнурком	8507	BL PL NS AI Для кнопки со шнурком арт. 8148

Заглушка / Кабельный вывод



Описание	Артикул	Технические характеристики
Заглушка	8500 BL PL NS AI	Без монтажных лапок. Накладка (заглушка) в комплекте с суппортом.

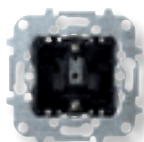


Описание	Артикул	Технические характеристики
Кабельный вывод	8107	С зажимом для кабеля. Накладка: арт. 8407



Описание	Артикул	Технические характеристики
Накладка для кабельного вывода	8507 BL PL NS AI	Для кабельного вывода арт. 8107

Розетки



Описание	Артикул	Технические характеристики
Розетка с заземлением SCHUKO (без лапок)	8188	16 A; 250 В~ С винтовыми клеммами. С защитными шторками. Накладка: арт. 8588 xx



Описание	Артикул	Технические характеристики
Розетка с заземлением SCHUKO (с лапками)	8188.5	16 A; 250 В~ С монтажными лапками. С защитными шторками. Накладка: арт. 8588 xx



Описание	Артикул	Технические характеристики
Розетка с заземлением SCHUKO с безвинтовыми клеммами	8188.6	16 A; 250 В~ Автоматические безвинтовые/втычные клеммы. Высокий уровень электро-пожаробезопасности за счёт эффекта "самоподжима". Сокращает время установки на 40%. С защитными шторками. Накладка: арт. 8588 xx



Описание	Артикул	Технические характеристики
Розетка с заземлением SCHUKO, плоская, без лапок	8188.9	16 A; 250 В~ С защитными шторками. Накладка: арт. 8588.9 xx



Описание	Артикул	Технические характеристики
Розетка с заземлением SCHUKO, с контрольной подсветкой, без лапок	8188.8	16 A; 250 В~ Со встроенной лампой визуального контроля наличия напряжения. С защитными шторками. Накладка: арт. 8588.8 xx



Описание	Артикул	Технические характеристики
Накладка для розеток SCHUKO	8588 BL PL NS AI CB CN	Для механизмов розеток SCHUKO арт. 8188, 8188.5 и 8188.6



Описание	Артикул	Технические характеристики
Накладка для розеток SCHUKO, красная	8588 RJ	



Описание	Артикул	Технические характеристики
Накладка для розеток SCHUKO, оранжевая	8588 NA	



Описание	Артикул	Технические характеристики
Накладка для розеток SCHUKO, зелёная	8588 VD	



Описание	Артикул	Технические характеристики
Накладка для "плоской" розетки SCHUKO	8588.9 BL PL NS AI CB CN	Для механизма "плоской" розетки арт.8188.9



Описание	Артикул	Технические характеристики
Накладка для розетки с контрольной подсветкой, с линзой	8588.8 BL PL NS AI	Для розетки с контрольной подсветкой арт. 8188.8

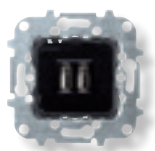


Описание	Артикул	Технические характеристики
Розетка с заземлением FRA стандарта	8187	16 A; 250 V~ С защитными шторками. Накладка: арт. 8587



Описание	Артикул	Технические характеристики
Накладка для розетки французского стандарта	8587	BL PL NS AI Для розетки французского стандарта арт. 8187

USB зарядные устройства

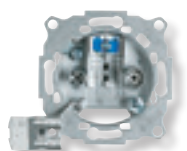


Описание	Артикул	Технические характеристики
USB зарядное устройство, 2 x USB	8185	Номинальное напряжение на входе: 100-240 В~ ±10%. Номинальная частота на входе: 50-60 Гц. Потребление СН: менее 0,3 Вт. Напряжение на выходе: 5 В пост. тока ±5%. Номинальный ток на выходе: 2 x 750 мА или 1 x 1500 мА, при 5 В пост. тока. Рабочая температура: 0°C до +45°C Накладка: арт. 8585 xx



Описание	Артикул	Технические характеристики
Накладка (центральная плата) для механизма USB зарядного устройства	8585	BL PL NS AI Для механизма USB зарядного устройства арт.8185

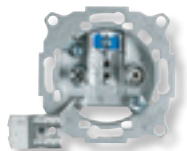
Телевизионные розетки



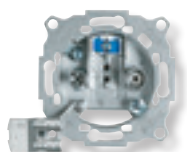
Описание	Артикул	Технические характеристики
Розетка TV-R резистивная, без фильтра	8150	Розетка одиночная/единственная. Без фильтра. Для установки в схеме "ЗВЕЗДА". Может использоваться, как оконечная. Накладка: арт. 8550 xx



Описание	Артикул	Технические характеристики
Накладка для телевизионных розеток TV-R	8550	BL PL NS AI Для телевизионных розеток TV-R арт. 8150, 8150.3 и 8150.7



Описание	Артикул	Технические характеристики
Розетка TV-R резистивная, с фильтром	8150.3	Одиночная/единственная с фильтром (разделяет ТВ и радиосигнал). Совместима с CATV. Для установки в схеме "ЗВЕЗДА". Накладка: арт. 8550 xx



Описание	Артикул	Технические характеристики
Розетка TV-R проходная, индуктивная	8150.7	Со 2-й по 4-ю. Для проходных схем ("шлейф"). Накладка: арт. 8550 xx



Описание	Артикул	Технические характеристики
Накладка для телевизионных розеток TV-R/SAT	8550.1	BL PL NS AI Накладка для телевизионных розеток TV-R/SAT арт. 8151.3, 8151.7 и 8151.8

Описание	Артикул	Технические характеристики
Розетка TV-R/SAT одиночная (единственная)	8151.3	Для установки в схеме "ЗВЕЗДА". Без терминального сопротивления. Накладка: арт. 8550.1 xx
Розетка TV-R/SAT оконечная	8151.7	Оконечная при последовательной и каскадной конфигурации. Накладка: арт. 8550.1 xx
Розетка TV-R/SAT проходная	8151.8	Проходная для установки при последовательной и каскадной конфигурации. Накладка: арт. 8550.1 xx

Телефонная розетка



Описание	Артикул	Технические характеристики
Розетка телефонная RJ12	8117	6 контактов. Подходит для разъемов с 2/4/6 контактами. Винтовое подключение. Накладка: арт. 8517 xx



Описание	Артикул	Технические характеристики
Накладка для телефонных/компьютерных розеток	8517	BL PL NS AI Для телефонной розетки арт. 8117

Информационная (компьютерная) розетка



Описание	Артикул	Технические характеристики
Розетка информационная (компьютерная) RJ45, кат.5E	8118	8 контактов. Категория 5E (улучшенная), UTP. Частота: 1 - 160 МГц Скорость передачи данных: 1,2 Гб/сек Накладка: арт. 8517 xx



Описание	Артикул	Технические характеристики
Накладка для информационной розетки	8517	BL PL NS AI
		Для информационной розетки арт. 8118

Информационные разъёмы



Описание	Артикул	Технические характеристики
Телефонная розетка 6 контактов	2017.2	Разъём RJ12 на 6 контактов, подходит для кейстонов на 2, 4 и 6 контактов для установки с 8518.1 и 8518.2



Описание	Артикул	Технические характеристики
Телефонный разъём RJ45, 8 контактов, категория 3	2017.3	Разъём RJ45 на 8 контактов. Категория 3. Подходит для кейстонов на 8 контактов. Для установки с 8518.1 и 8518.2



Описание	Артикул	Технические характеристики
Информационный разъём RJ45, 8 контактов Категория 5E (улучшенная) UTP	2018.5	8 контактов. Категория 5E (улучшенная), UTP. Частота: 1 - 160 МГц Скорость передачи данных: 1,2 Гб/сек Накладка: 8518.1 и 8518.2



Описание	Артикул	Технические характеристики
Информационный разъём RJ45, 8 контактов Категория 6 UTP	2018.6	Частота: 1 - 300 МГц Скорость передачи данных: 4,8 Гб/сек Для установки с 8518.1 и 8518.2



Описание	Артикул	Технические характеристики
Суппорт для установки разъёма/кейстона RJ45	2018	Для установки разъёмов AMP, BRAND-REX, OPENET-ICS, THT LEVITON, KRONE. Для установки с 8518.1 и 8518.2



Описание	Артикул	Технические характеристики
Суппорт для установки разъёма/кейстона RJ45	2018.8	Для установки разъёмов AVAYA LUCENT-TECHNOLOGIES (AT&T). Для установки с 8518.1 и 8518.2



Описание	Артикул	Технические характеристики
Накладка с суппортом 1-постовая	8518.1	BL PL NS AI
		Для установки разъёмов и суппортов арт. 2017.2, 2017.3, 2018, 2018.5, 2018.6 и 2018.8



Описание	Артикул	Технические характеристики
Накладка с суппортом 2-постовая	8518.2	BL PL NS AI
		Для установки разъёмов и суппортов арт. 2017.2, 2017.3, 2018, 2018.5, 2018.6 и 2018.8

Светорегуляторы поворотные



Описание	Артикул	Технические характеристики
Светорегулятор поворотной-нажимной	2247 U-500	230 В~; 50 Гц ☼: 20 - 500 Вт Для ламп накаливания, галогенных ламп 230 В~ и НВ-галогенных ламп с индуктивными трансформаторами. Накладка: арт. 8560.2 хх
Калиброванный предохранитель	T-3,15H	Указан тип предохранителя
Светорегулятор поворотной-нажимной для управления светодиодными (регулируемыми) лампами.	6523 U-500	230 В~; 50 Гц ☼: LED Мощность: 2 - 100 Вт/ВА Оптимизирован для регулирования яркости свечения светодиодных ламп Philips Retrofit (LEDi). Только для регулируемых (dimable) LED ламп! Для ламп накаливания, галогенных ламп 230 В~, НВГЛ с ИТ, НВГЛ с ЭТ, а также регулируемых КЛЛ (энергосберегающих ламп). С защитой от токов КЗ и перегрузки (электронная). Накладка: арт. 8560.2 хх
Светорегулятор поворотной-нажимной	6520 U-500	230 В~; 50 Гц ☼: 200 - 1000 Вт/ВА Для ламп накаливания, галогенных ламп 230 В~ и НВ-галогенных ламп с индуктивными трансформаторами, с защитой от короткого замыкания и перегрузки. Устанавливаемая минимальная яркость Накладка: арт. 8560.2 хх
Калиброванный предохранитель	T-6,3H	Указан тип предохранителя
Светорегулятор поворотной-нажимной, 2-канальный	6517 U-101-500	230 В~; 50 Гц ☼: 60 - 400 Вт/ВА Для ламп накаливания, галогенных ламп 230 В~ и НВ-галогенных ламп с индуктивными трансформаторами. Для установки вместо 2-х клавишного выключателя. Коммутирующая способность канала #2: 6 А. Накладка: арт. 8560.2 хх
Калиброванный предохранитель	T-3,15H	Указан тип предохранителя
Светорегулятор поворотной-нажимной	6513 U-102-500	230 В~; 50 Гц ☼: 40 - 420 Вт/ВА Для ламп накаливания, галогенных ламп 230 В~ и НВ-галогенных ламп с электронными трансформаторами. С защитой от короткого замыкания и перегрузки. Накладка: арт. 8560.2 хх
Светорегулятор универсальный, поворотной-нажимной	6591 U-101-500	230 В~; 50 Гц ☼: 60 - 420 Вт/ВА Для ламп накаливания, галогенных ламп 230 В~ и НВ-галогенных ламп с электронными и индуктивными трансформаторами. Возможность управления с 5-ти дополнительных мест при помощи дополнительного модуля (slave) арт. 6592 U-500 (см. ниже). С защитой от короткого замыкания и перегрузки (электронная). Накладка: арт. 8560.2 хх
Светорегулятор/потенциометр 1-10 В, поворотный для люминесцентных ламп	2112 U-101-500	230 В~; 50 Гц Для люминесцентных ламп с управляемым электронным ПРА. Мощность: 700 Вт/ВА Управляющий сигнал: 1-10 В DC Макс. ток в КУ: 50мА DC Накладка: арт. 8560.2 хх
Дополнительный (slave) механизм	6592 U-500	230 В~; 50 Гц Дополнительный (slave) механизм управления поворотным универсальным светорегулятором 6591 U-101-500 (см. выше). К одному светорегулятору можно подключить до 5 дополнительных механизмов. Поворотной-нажимной. С инкрементным датчиком. Накладка: арт. 8560.2 хх



Описание	Артикул	Технические характеристики
Центральная плата с поворотной ручкой для светорегуляторов	8560.2 BL PL NS AI	Для светорегуляторов арт. 2112 U-101-500, 2247 U-500, 2250 U-507, 6513 U-102-500, 6517 U-101-500, 6519 U, 6520 U-500, 6523 U-500, 6591 U-101-500 и 6592 U-500.

Примечание: Используются поворотные и поворотной-нажимные светорегуляторы производства завода Busch-Jaeger Elektro GmbH member of the ABB-Group.

Клавишные светорегуляторы



Описание	Артикул	Технические характеристики
Светорегулятор универсальный, клавишный	8130	230 В $\pm 10\%$; 50 Гц ☼ III 40 - 450 Вт/ВА Температурный диапазон: от 0°C до +35°C Степень защиты: IP20 Два режима работы: 1) Светорегулятор (1 REG) 2) Выключатель (2 INT) Накладка: арт. 8530 хх



Описание	Артикул	Технические характеристики
Клавиша	8530	BL PL NS AI Для механизмов арт. 8130, 8130.1, 8130.2 и 8130.3



Описание	Артикул	Технические характеристики
Светорегулятор клавишный	8160.1	230 В $\pm 10\%$; 50 Гц ☼ III 40 - 450 Вт/ВА Для ламп накаливания, галогенных ламп 230 В~ и НВ-галогенных ламп с индуктивными трансформаторами, с защитой от короткого замыкания и перегрузки при помощи плавкого предохранителя (см. ниже). Накладка: арт. 8560.1 хх
Плавкий предохранитель	T-2A	5 x 20 мм, 2А



Описание	Артикул	Технические характеристики
Клавиша клавишного светорегулятора	8560.1	BL PL NS AI Для клавишного светорегулятора арт 8160.1

Зуммер



Описание	Артикул	Технические характеристики
Зуммер	8119	125 - 250 В~ ; 8 ВА Регулируемый тон. Звуковая мощность на расстоянии 1 м: 75 дБ Накладка: арт. 8529 хх



Описание	Артикул	Технические характеристики
Накладка (решётка) для механизма звукового зуммера	8529	BL PL NS AI Для механизма зуммера арт. 8119

Переключатель поворотный



Описание	Артикул	Технические характеристики
Переключатель поворотный на 4 положения	8154	16 А / 250 В~ 4 фиксированных положения. Накладка: арт. 8554 хх



Описание	Артикул	Технические характеристики
Накладка с поворотной ручкой для переключателя	8554	BL PL NS AI Для поворотного переключателя на 4 положения арт. 8451. С маркировкой "О/II/III".

Выключатели/реле с таймером



Описание	Артикул	Технические характеристики
Механизм электронного выключателя/реле с таймером	8130.1	230 В $\pm 10\%$; 50 Гц 127 В $\pm 10\%$; 60 Гц Мощность: 2300 Вт/ВА Номинальный ток: 10 АХ Подходит для всех типов нагрузки. Диапазон температур: от 0°C до +35°C Степень защиты: IP20 Два режима работы: 1) Выключатель 2) Таймер 30-300 сек Возможность дополнительного управления при помощи кнопки НОК (арт. 8104, 8104.5). Клавиша: арт. 8530 xx
Выключатель/реле 2-канальное	8130.2	230 В $\pm 10\%$; 50 Гц 127 В $\pm 10\%$; 60 Гц Мощность: 2 x 700 Вт/ВА Номинальный ток: 3 АХ Диапазон температур: от 0° С до +35° С Степень защиты: IP20 Два режима работы: 1) Выключатель 2-канальный. 2) Таймер, режим автоматического отключения таймером второй нагрузки после отключения первой в диапазоне от 30 до 300 с. Возможность дополнительного управления при помощи кнопок НОК (арт. 8104, 8104.5). Клавиши для механизма: арт. 8530 xx



Описание	Артикул	Технические характеристики
Клавиша	8530	BL PL NS AI Для механизмов арт. 8130, 8130.1, 8130.2 и 8130.3



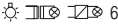
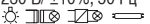
Описание	Артикул	Технические характеристики
Механизм выключателя с таймером, электронный	8162	230 В $\pm 10\%$; 50 Гц Временной диапазон: от 9 до 240 сек Мощность: 1000 Вт/ВА для ламп накаливания и НВ-галогенных ламп и индуктивными трансформаторами, 650 Вт/ВА для люминесцентных ламп. С защитой от короткого замыкания и перегрузки при помощи плавкого предохранителя (см. ниже). Возможность управления с нескольких мест при помощи кнопок НОК (арт. 8104, 8104.5). Накладка: арт. 8562 xx
Механизм выключателя (симистор) с таймером, электронный	8162.1	230 В/ $\pm 10\%$; 50 Гц Таймер от 10 с до 10 мин. Макс. мощность: 40-500 Вт 40-400 ВА Малогабаритные двигатели: 40 – 100 ВА. С ориентационной подсветкой. Накладка: арт. 8562 xx
Предохранитель	T-5A	5 x 20 мм, 5 А



Описание	Артикул	Технические характеристики
Клавиша для механизма электронного выключателя с таймером 8162 и 8162.1	8562	BL PL NS AI Для механизма электронного выключателя с таймером арт. 8162 и 8162.1 С линзой. С маркировкой "таймер".

Датчик движения



Описание	Артикул	Технические характеристики
Механизм с полевым МОП-транзистором для датчика движения	6804 U-101-500	230 В/ $\pm 10\%$; 50 Гц  60 - 420 Вт/ВА Для ламп накаливания, галогенных ламп 230 В~ и НВ-галогенных ламп с индуктивными и электронными трансформаторами. Диапазон температур: от 0° С до +35° С 2-х проводная схема подключения (не требует нейтрали). Накладка (сенсор): арт. 8541.1 xx
Механизм реле для датчика движения	6812 U-101-500	230 В/ $\pm 10\%$; 50 Гц  Мощность: 700 Вт/ВА Для ламп накаливания, галогенных ламп 230 В~, люминисцентных ламп и НВ-галогенных ламп с индуктивными и электронными трансформаторами, LED лампы и электродвигатели. 3-х проводная схема подключения (требуется подключение нейтрали). Накладка (сенсор): арт. 8541.1 xx



Описание	Артикул	Технические характеристики
Датчик движения (сенсор), пассивный ИК	8541.1 BL PL NS AI	ИК пассивный. Угол обзора 180 градусов. Дальность обнаружения по фронту: 12 м Дальность обнаружения в каждую сторону: 8 м Задержка отключения: от 2 сек до 32 мин Диапазон настройки датчика освещенности: 5-1000 Люкс Высота установки: 0,8-1,2 м Соответствует нормам UNE 20507, UNE 21806, EN 55014 и EN 60555. Для механизмов арт. 6804 U-101-500, 6812 U-101-500, 6401 U-102-500

Акустическая система “Hit by Niessen” Цифровое FM радио



Описание	Артикул	Технические характеристики
FM цифровой стерео-приёмник со встроенной антенной и функцией RDS.	9368	Напряжение: 230 В~ $\pm 15\%$. Частота: 50 - 60 Гц. Максимальная мощность: 2+2 Вт; Искажение <1%. Потребление СН: макс. 100 мА; Импеданс динамиков: макс. 16 Ом; Встроенная антенна с возможностью подключения внешней; Будильник. Таймер. RDS-тэги. Функция синхронизации по сигналу точного времени. Эквалайзер. Память на 20 каналов (пресеты). Моно/Стерео. Возможность подключения блока медиа-комбайна арт.9368.3
Механизм (блок) дистанционного управления для внешнего аудио-модуля 9368.1	9368.2	Напряжение: 127 В / 230 В~ ; $\pm 15\%$; Частота: 50 - 60 Гц. Потребление СН: макс. 15 мА Для дистанционного управления модулем радио+усилитель арт. 9368.1 Возможность подключения блока медиа-комбайна арт.9368.3



Описание	Артикул	Технические характеристики
Накладка (центральная плата)	8568 BL PL NS AI	Накладка с суппортом. Для механизма цифрового FM-радио и блока дистанционного управления арт.9368 и 9368.2

Акустическая система “Hit by Niessen” Блок медиа-комбайна

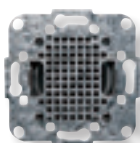


Описание	Артикул	Технические характеристики
Блок медиа-комбайна с USB входом, аудио-входом/выходом, встроенным ЦАП и модулем Bluetooth®.	9368.3	Только в паре с цифровым FM-радио 9368 или модулем ДУ 9368.2. Питание: 9 В постоянного тока (от блока радио). Потребление СН: макс. 175-200 мА. Аудиовход minijack 3,5 мм. Аудиовыход minijack 3,5 мм. Импеданс наушников: 16 ~ 600 Ом (25 +25 мВт). USB вход (для подключения USB флэш-стиков). Встроенный ЦАП/звуковая карта (mp3). Встроенный Bluetooth® модуль для беспроводного подключения и трансляции звука/музыки.

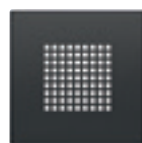


Описание	Артикул	Технические характеристики
Накладка (центральная плата) для механизма медиа-комбайна	8568.3	BL PL NS AI Накладка с суппортом. Для механизма медиа-комбайна арт.9368.3

Громкоговоритель (динамик) 2”

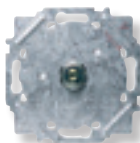


Описание	Артикул	Технические характеристики
Громкоговоритель 2”	9329	Для скрытого монтажа в стандартные универсальные монтажные коробки VDE (немецкий стандарт). Мощность: 2 Вт, RMS. Импеданс: 16 Ом Частотный диапазон: от 170 Гц до 15 кГц Безвинтовое подключение. Накладка: 8429 и 9399.4



Описание	Артикул	Технические характеристики
Центральная плата (решётка) для громкоговорителя 2”	8529	BL PL NS AI Центральная плата (решётка) для громкоговорителя 2”, арт. 9329

Регуляторы громкости



Описание	Артикул	Технические характеристики
Механизм управления громкостью звучания динамиков	8159.3	3 Вт; 27 Ом Накладка: арт. 8559 xx
Механизм управления громкостью звучания динамиков	8159.5	5 Вт; 47 Ом Накладка: арт. 8559 xx



Описание	Артикул	Технические характеристики
Накладка для механизмов регулировки громкости	8559	BL PL NS AI С поворотной ручкой. С маркировкой Для механизмов арт. 8159.3 и 8159.5

Sky Niessen

Рамки

01



04



07



02



05



08



03



06



Sky Niessen Классика

01 Белый

02 Серебряный

03 Чёрный бархат

Sky Niessen Нержавеющая сталь

04 Нержавеющая сталь

Sky Натуральное дерево

05 Белый ясень

06 Натуральное дерево венге

Sky Niessen Стекло

07 Стекло Белое

08 Стекло Чёрное

Рамки Белые



Описание	Артикул	Технические характеристики
Рамка 1 поста	8571 BL	Размеры (ширина x высота): 86 x 86 мм Цвет подпрофиля (подложки) - Светло-серый.
Рамка 2 поста	8572 BL	Размеры (ширина x высота): 86 x 157 мм Цвет подпрофиля (подложки) - Светло-серый.
Рамка 3 поста	8573 BL	Размеры (ширина x высота): 86 x 228 мм Цвет подпрофиля (подложки) - Светло-серый.
Рамка 4 поста	8574 BL	Размеры (ширина x высота): 86 x 299 мм Цвет подпрофиля (подложки) - Светло-серый.

Рамки Серебряные



Описание	Артикул	Технические характеристики
Рамка 1 поста	8571 PL	Размеры (ширина x высота): 86 x 86 мм
Рамка 2 поста	8572 PL	Размеры (ширина x высота): 86 x 157 мм
Рамка 3 поста	8573 PL	Размеры (ширина x высота): 86 x 228 мм
Рамка 4 поста	8574 PL	Размеры (ширина x высота): 86 x 299 мм

Рамки Белые Базовые



Описание	Артикул	Технические характеристики
Рамка 1 поста	8571.1 BL	Размеры (ширина x высота): 86 x 86 мм Цвет подпрофиля (подложки) - Белый.
Рамка 2 поста	8572.1 BL	Размеры (ширина x высота): 86 x 157 мм Цвет подпрофиля (подложки) - Белый.
Рамка 3 поста	8573.1 BL	Размеры (ширина x высота): 86 x 228 мм Цвет подпрофиля (подложки) - Белый.
Рамка 4 поста	8574.1 BL	Размеры (ширина x высота): 86 x 299 мм Цвет подпрофиля (подложки) - Белый.

Рамки Чёрный бархат



Описание	Артикул	Технические характеристики
Рамка 1 поста	8571 NS	Размеры (ширина x высота): 86 x 86 мм
Рамка 2 поста	8572 NS	Размеры (ширина x высота): 86 x 157 мм
Рамка 3 поста	8573 NS	Размеры (ширина x высота): 86 x 228 мм
Рамка 4 поста	8574 NS	Размеры (ширина x высота): 86 x 299 мм

Рамки Нержавеющая сталь



Описание	Артикул	Технические характеристики
Рамка 1 пост	8571 AI	Размеры (ширина x высота): 86 x 86 мм
Рамка 2 поста	8572 AI	Размеры (ширина x высота): 86 x 157 мм
Рамка 3 поста	8573 AI	Размеры (ширина x высота): 86 x 228 мм
Рамка 4 поста	8574 AI	Размеры (ширина x высота): 86 x 299 мм

Рамки Стекло Белое



Описание	Артикул	Технические характеристики
Рамка 1 пост	8571 CB	Размеры (ширина x высота): 86 x 86 мм
Рамка 2 поста	8572 CB	Размеры (ширина x высота): 86 x 157 мм
Рамка 3 поста	8573 CB	Размеры (ширина x высота): 86 x 228 мм
Рамка 4 поста	8574 CB	Размеры (ширина x высота): 86 x 299 мм

Рамки Белый ясень (натуральное дерево)



Описание	Артикул	Технические характеристики
Рамка 1 пост	8571 FR	Размеры (ширина x высота): 86 x 86 мм
Рамка 2 поста	8572 FR	Размеры (ширина x высота): 86 x 157 мм
Рамка 3 поста	8573 FR	Размеры (ширина x высота): 86 x 228 мм
Рамка 4 поста	8574 FR	Размеры (ширина x высота): 86 x 299 мм

Рамки Стекло Чёрное



Описание	Артикул	Технические характеристики
Рамка 1 пост	8571 CN	Размеры (ширина x высота): 86 x 86 мм
Рамка 2 поста	8572 CN	Размеры (ширина x высота): 86 x 157 мм
Рамка 3 поста	8573 CN	Размеры (ширина x высота): 86 x 228 мм
Рамка 4 поста	8574 CN	Размеры (ширина x высота): 86 x 299 мм

Рамки Натуральное дерево Венге

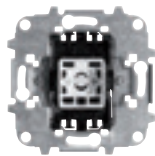


Описание	Артикул	Технические характеристики
Рамка 1 пост	8571 WN	Размеры (ширина x высота): 86 x 86 мм
Рамка 2 поста	8572 WN	Размеры (ширина x высота): 86 x 157 мм
Рамка 3 поста	8573 WN	Размеры (ширина x высота): 86 x 228 мм
Рамка 4 поста	8574 WN	Размеры (ширина x высота): 86 x 299 мм

Важно: Деревянные рамки изготовлены из натурального дерева. Беречь от воды. При избыточной или недостаточной влажности, а также при резких изменениях или значительных её колебаниях, может деформироваться по причине естественного "дыхания" волокон натурального дерева.

Таблица кодов

Механизм



Клавиши и накладки

Хром (CR)

Стекло Чёрное (CN)



Цветовая кодировка XX

Клавиши и накладки

CR Хром

CN Стекло Чёрное

Рамки

Стекло Белое (CB)

Стекло Чёрное (CN)



Нержавеющая
сталь (OX)



Цветовая кодировка XX

Рамки

CB Стекло Белое

CN Стекло Чёрное

OX Нержавеющая сталь

SKYmoon Стекло	Артикул	Цвет	Упаковка (шт.)
1 пост	8671	XX	1
2 поста	8672	XX	1
3 поста	8673	XX	1

SKYmoon Нержавеющая сталь	Артикул	Цвет	Упаковка (шт.)
1 пост	8671	XX	1
2 поста	8672	XX	1
3 поста	8673	XX	1

Описание	Артикул	Упаковка (шт.)	Описание	Артикул	Цвет	Упаковка (шт.)
Выключатели/Переключатели			Клавиши			
Выключатель однополюсный	8101	10	Клавиша	8601	XX	5
Выключатель однополюсный с контрольной лампой	8101.5	10	Клавиша с линзой	8601.3	XX	5
Переключатель (сх.6)	8102	10				
Переключатель, 16А	8102.1	10				
Переключатель с контрольной лампой	8102.5	10				
Переключатель проходной/перекрёстный (сх.7)	8110	10				
Клавишные кнопки			Клавиши			
Клавишная кнопка с н/о контактом	8104	10	Клавиша	8601	XX	5
Клавишная кнопка с н/з контактом	8104.9	5	Клавиша с линзой	8601.3	XX	5
Клавишная кнопка с н/о контактом и контрольной лампой	8104.5	10				
Двухклавишные выключатели и механизмы			Клавиша			
Выключатель двухклавишный	8111	10	Клавиша	8611	XX	5
Переключатель двухклавишный	8122	10				
Кнопка НОК двухклавишная	8144.2	10				
Механизм двухклавишный [кнопка НОК] + [переключатель]	8142	10				
Кнопки/выключатели жалюзи			Клавиша			
Кнопка двухклавишная жалюзи	8144	10	Клавиша с маркировкой	8644	XX	5
Выключатель жалюзи	8144.1	10				
Кнопка со шнурком			Накладка			
Кнопка со шнурком	8148	5		8607	XX	5
Лампа подсветки						
Блок подсветки для механизмов выключателей/переключателей/кнопок, LED				6192	BL	10
Розетки			Накладка			
Розетка SCHUKO "плоская"	8188.9	10		8688.9	XX	5
USB зарядное устройство			Накладка			
USB зарядное устройство	8185	1		8685	XX	2
Заглушка/Кабельный вывод			Накладка			
			Заглушка	8600	XX	2
				8607	XX	5
Кабельный вывод			8107	10		
Телевизионные розетки			Накладки			
Розетка TV/R резистивная, без фильтра	8150	10	TV / R	8550	XX	5
Розетка TV/R резистивная, с фильтром	8150.3	10				
Розетка TV/R индуктивная, проходная	8150.7	10				
Розетка TV-R/SAT, одиночная (единственная)	8151.3	10				
Розетка TV-R/SAT, оконечная	8151.7	10				
Розетка TV-R/SAT, проходная	8151.8	10				
Суппорты и коннекторы VDI			Накладки			
Розетка телефонная 6 контактов	2017.2	10	Со шторкой на 1 пост	8518.1	XX	2
Розетка телефонная 8 контактов, RJ45, категория 3	2017.3	10	Со шторками на 2 поста	8518.2	XX	2
Разъём информационный RJ45, категория 5E (улучшенная) UTP	2018.5	10				
Разъём информационный RJ45, категория 6 UTP	2018.6	10				
Суппорт для информационного разъёма RJ45	2018	10				
Суппорт для информационного разъёма RJ45	2018.8	10				
Светорегуляторы поворотные						
Поворотный светорегулятор универсальный, 60-420/500 Вт				8660	XX	1
Поворотный светорегулятор для LEDi				8660.2	XX	1
Поворотный светорегулятор для ЛЛ, 1-10В				8660.9	XX	1
Зуммер			Накладка			
Зуммер	8119	10		8629	XX	5
Громкоговоритель			Накладка			
Громкоговоритель, 2"	9329	1		8629	XX	5

Коллекция Skytoon

SKYtoon является высшим воплощением дизайна, роскошных материалов высшего класса и невероятной тонкости. SKYtoon воплотил в себе визуальную, тактильную эстетику и новаторские технические решения, впервые применённые нами в выключателях. Всего 6 мм от стены делают SKYtoon самым тонким европейским выключателем, который устанавливается в стандартные стенные ниши без применения специальных монтажных приспособлений. SKYtoon станет заключительным штрихом, тем заключительным взмахом кисти, который завершит полотно Вашего интерьера, сделает его полным и совершенным.

Комплектация Выключателя

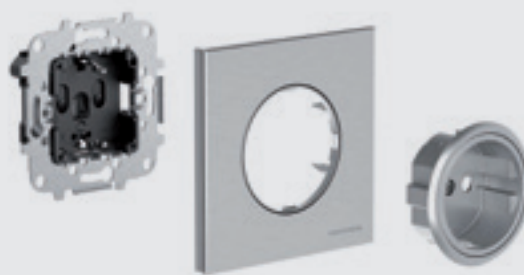


Механизм

Рамка

Кнопка

Комплектация Розетки



Механизм

Рамка

Накладка

Технические характеристики:

- 250 В~
- 10 А / 16 А (1-полюсный / 2-полюсный)
- IP21
- Декларация о соответствии требованиям ЕС согласно:
 - Директива в части низкого напряжения 2006/95/EC
 - Европейская директива RoHS 2011/65/EU
 - IEC 60669-1
 - UNE-EN 60669-1
 - UNE 20324-РЭПТ-BT27 - IP21
- Сертифицирован AENOR в соответствии с:
 - UNE-EN 60669-1
 - UNE-EN 60669-1/A1
 - UNE-EN 60669-1/A2

Технические характеристики:

- 250 В~
- 16 А
- IP21
- Декларация о соответствии требованиям ЕС согласно:
 - Директива в части низкого напряжения 2006/95/EC
 - Европейская директива RoHS 2011/65/EU
 - IEC 60884-1
 - UNE-EN 20315
 - UNE 20324-REBT-BT27 - IP21
- Сертифицирован AENOR в соответствии с:
 - UNE 20315-1-1
 - UNE 20315-1-2

Выключатели и переключатели

Изображение	Описание	Артикул	Технические характеристики
	Выключатель 1-клавишный, 1-полюсный	8101	10 А; 250 В~ С возможностью подсветки LED лампой 6192 BL Клавиши арт. 8601 и 8601.3
	Выключатель однополюсный с контрольной (индикаторной) лампой	8101.5	10 А; 250 В~ Со встроенной лампой Клавиши арт. 8601.3
	Переключатель (обычный, схема 6)	8102	10 А; 250 В~ С возможностью подсветки LED лампой 6192 BL Клавиши арт. 8601 и 8601.3
	Переключатель двухполюсный, 16 А	8102.1	16 А; 250 В~ С возможностью подсветки LED лампой 6192 BL Клавиши арт. 8601 и 8601.3
	Переключатель однополюсный с контрольной (индикаторной) лампой	8102.5	10 А; 250 В~ Со встроенной лампой Клавиши арт. 8601.3
	Переключатель перекрёстный (проходной, схема 7)	8110	10 А; 250 В~ С возможностью подсветки неоновой лампой 8350 и LED лампой 6192 BL Клавиши арт. 8601 и 8601.3

Изображение	Описание	Артикул	Технические характеристики
	Клавиша	8601 CR CN	Для выключателей, переключателей и проходных переключателей арт. 8101, 8102, 8102.1 и 8110
	Клавиша с линзой	8601.3 CR CN	Для выключателей, переключателей и проходных переключателей арт. 8101, 8101.5, 8102, 8102.1, 8102.5 и 8110

Клавишные кнопки

Изображение	Описание	Артикул	Технические характеристики
	Кнопка с НОК (нормально-открытым контактом)	8104	10 А; 250 В~ С возможностью подсветки LED лампой 6192 BL Клавиши арт. 8601 и 8601.3
	Кнопка с НЗК (нормально-закрытым контактом)	8104.9	
	Кнопка НОК с контрольной (индикаторной) лампой	8104.5	10 А; 250 В~ Со встроенной лампой. Клавиша: арт. 8601.3 Рекомендуется для управления электронными механизмами.

Изображение	Описание	Артикул	Технические характеристики
	Клавиша	8601 CR CN	Для механизмов клавишных кнопок арт. 8104 и 8104.9
	Клавиша с линзой	8601.3 CR CN	Для механизмов клавишных кнопок арт. 8104, 8104.5 и 8104.9

Двухклавишные механизмы



Описание	Артикул	Технические характеристики
Двухклавишный выключатель	8111	10 А; 250 В~ Клавиши: арт. 8611
Двухклавишный переключатель (схема 6/6)	8122	
Двухклавишная кнопка (2 н/о конт.)	8144.2	



Описание	Артикул	Технические характеристики
Кнопка НОК + Переключатель (сх.6)	8142	Кнопка НОК: 10 А; 250 В~ Переключатель: 10 А; 250 В~ Клавиша: арт. 8611



Описание	Артикул	Технические характеристики
Клавиша 2-клавишная	8611	CR CN Для двухклавишных механизмов выключателей, переключателей и кнопок арт. 8111, 8122, 8142 и 8144.2

Управление жалюзи (электромеханическое)

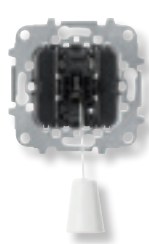


Описание	Артикул	Технические характеристики
Выключатель жалюзи кнопочный (без фиксации)	8144	10 А; 250 В~ С блокировкой одновременного включения. Клавиша: арт. 8644
Выключатель жалюзи (с фиксацией)	8144.1	



Описание	Артикул	Технические характеристики
Клавиша с маркировкой "вверх/вниз"	8644	CR CN Для механизмов управления жалюзи 8144, 8144.1, 8144.

Кнопка со шнурком



Описание	Артикул	Технические характеристики
Кнопка НОК со шнурком	8148	10 А; 250 В~ Накладка арт. 8607 Длина шнура: 2 м.



Описание	Артикул	Технические характеристики
Накладка для кнопки со шнурком	8607	CR CN Для кнопки со шнурком арт. 8148

Лампа подсветки



Описание	Артикул	Технические характеристики
Блок подсветки для механизмов выключателей/переключателей/кнопок, LED	6192 BL	0,2 мА; 230 В~ Для установки в механизмы выключателей, переключателей, кнопок и организации ориентационной и/или контрольной/индикаторной подсветки. Тип лампы LED. Цвет свечения - белый. Не вызывает мерцания энергосберегающих ламп.

Розетки

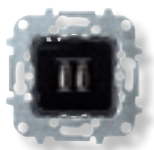


Описание	Артикул	Технические характеристики
Розетка с заземлением SCHUKO, плоская, без лапок	8188.9	16 А; 250 В~ С защитными шторками. Накладка: 8688.9 xx



Описание	Артикул	Технические характеристики
Накладка для розетки SCHUKO	8688.9	CR CN Для механизма "плоской" розетки арт.8188.9

USB зарядные устройства



Описание	Артикул	Технические характеристики
USB зарядное устройство, 2 x USB	8185	Номинальное напряжение на входе: 100-240 В~ ±10%. Номинальная частота на входе: 50-60 Гц. Потребление СН: менее 0,3 Вт. Напряжение на выходе: 5 В пост. тока ±5% Номинальный ток на выходе: 2 x 750 мА или 1 x 1500 мА, при 5 В пост.тока. Рабочая температура: 0°C до +45°C Накладка: 8685 xx



Описание	Артикул	Технические характеристики
Накладка (центральная плата) для механизма USB зарядного устройства	8685	CR CN Для механизма USB зарядного устройства арт.8185

Заглушка / Кабельный вывод



Описание	Артикул	Технические характеристики
Заглушка	8600	CR CN Без монтажных лапок. Накладка (заглушка) в комплекте с суппортом.



Описание	Артикул	Технические характеристики
Кабельный вывод	8107	С зажимом для кабеля. Накладка: арт. 8607



Описание	Артикул	Технические характеристики
Накладка для кабельного вывода	8607	CR CN Для кабельного вывода арт. 8107

Телевизионные розетки



Описание	Артикул	Технические характеристики
Розетка TV-R резистивная, без фильтра	8150	Розетка одиночная/единственная. Без фильтра. Для установки в схеме "ЗВЕЗДА". Может использоваться, как оконечная. Накладка: 8650 xx
Розетка TV-R резистивная, с фильтром	8150.3	Одиночная/единственная с фильтром (разделяет ТВ и радиосигнал). Совместима с CATV. Для установки в схеме "ЗВЕЗДА". Накладка: 8650 xx
Розетка TV-R проходная, индуктивная	8150.7	Со 2-й по 4-ю. Для проходных схем ("шлейф"). Накладка: 8650 xx
Розетка TV-R/SAT одиночная (единственная)	8151.3	Для установки в схеме "ЗВЕЗДА". Без терминального сопротивления. Накладка: 8650 xx
Розетка TV-R/SAT оконечная	8151.7	Оконечная при последовательной и каскадной конфигурации. Накладка: 8650 xx
Розетка TV-R/SAT проходная	8151.8	Проходная для установки при последовательной и каскадной конфигурации. Накладка: 8650 xx



Описание	Артикул	Технические характеристики
Накладка для телевизионных розеток TV-R и TV-R-SAT	8650 CR CN	Для телевизионных розеток арт. 8150, 8150.3, 8150.7, 8150.8, 8151.3, 8151.7 и 8150.8

Информационные разъемы



Описание	Артикул	Технические характеристики
Телефонная розетка 6 контактов	2017.2	Разъем RJ12 на 6 контактов, подходит для кейстонов на 2, 4 и 6 контактов для установки с 8618.1 и 8618.2
Телефонный разъем RJ45, 8 контактов, категория 3	2017.3	Разъем RJ45 на 8 контактов. Категория 3. Подходит для кейстонов на 8 контактов. Для установки с 8618.1 и 8618.2
Информационный разъем RJ45, 8 контактов Категория 5E (улучшенная) UTP	2018.5	8 контактов. Категория 5E (улучшенная), UTP. Частота: 1 - 160 МГц. Скорость передачи данных: 1,2 Гб/сек. Накладка: 8618.1 и 8618.2
Информационный разъем RJ45, 8 контактов Категория 6 UTP	2018.6	Частота: 1 - 300 МГц. Скорость передачи данных: 4,8 Гб/сек. Для установки с 8618.1 и 8618.2
Суппорт для установки разъема/кейстона RJ45	2018	Для установки разъемов AMP, BRAND-REX, OPENET-ICS, THT LEVITON, KRONE. Для установки с 8618.1 и 8618.2
Суппорт для установки разъема/кейстона RJ45	2018.8	Для установки разъемов AVAYA LUCENT-TECHNOLOGIES (AT&T). Для установки с 8618.1 и 8618.2



Описание	Артикул	Технические характеристики
Накладка с суппортом 1-постовая	8618.1 CR CN	Для установки разъемов и суппортов арт. 2017.2, 2017.3, 2018, 2018.5, 2018.6 и 2018.8
Накладка с суппортом 2-постовая	8618.2 CR CN	Для установки разъемов и суппортов арт. 2017.2, 2017.3, 2018, 2018.5, 2018.6 и 2018.8

Поворотные светорегуляторы



Описание	Артикул	Технические характеристики
Светорегулятор универсальный, поворотной-нажимной	8660 CR CN	230 В~; 50 Гц 60 - 500 Вт/ВА 60 - 400 Вт/ВА 60 - 500 Вт/ВА Для ламп накаливания, галогенных ламп 230 В~ и НВ-галогенных ламп с электронными и индуктивными трансформаторами. Возможность управления дополнительных мест при помощи кнопок с НОК, арт.8104 и 8104.5.

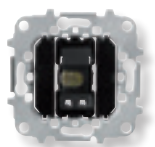


Светорегулятор поворотной-нажимной для управления светодиодными (регулируемыми) лампами.	8660.2 CR CN	230 В~; 50 Гц 10 - 250 Вт/ВА LEDi 2 - 100 Вт/ВА (макс. 10 ламп). LEDi 4 - 100 Вт/ВА (макс. 10 ламп). Оптимизирован для регулирования яркости свечения светодиодных ламп Philips Retrofit (LEDi). Только для регулируемых (dimtable) LED ламп! При использовании ламп с трансформаторами использовать только типы L и LC (отсечка фазы по переднему фронту). Использование трансформаторов С типа не допускается. Установка минимального уровня свечения. Для ламп накаливания, галогенных ламп 230 В~, НВГЛ с ИТ, НВГЛ с ЭТ, а также регулируемых КЛЛ (энергосберегающих ламп). С защитой от токов КЗ и перегрузки (электронная).
--	--------------	---



Светорегулятор/потенциометр 1-10 В, поворотный для люминесцентных ламп	8660.9 CR CN	230 В~; 50 Гц 700 Вт/ВА Для люминесцентных ламп с управляемым электронным ПРА. Управляющий сигнал: 1-10 В DC Макс. ток в КУ: 50мА DC
--	--------------	---

Зуммер

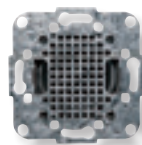


Описание	Артикул	Технические характеристики
Зуммер	8119	125 - 250 В~ ; 8 ВА Регулируемый тон. Звуковая мощность на расстоянии 1 м: 75 дБ Накладка: 8629 xx



Описание	Артикул	Технические характеристики
Накладка (решётка) для механизма звукового зуммера	8629 CR CN	Для механизма зуммера арт. 8119

Громкоговоритель (динамик) 2"



Описание	Артикул	Технические характеристики
Громкоговоритель, 2"	9329	Для скрытого монтажа в стандартные универсальные монтажные коробки VDE (немецкий стандарт). Мощность: 2 Вт, RMS. Импеданс: 16 Ом Частотный диапазон: от 170 Гц до 15 кГц Безвинтовое подключение. Накладка: арт. 8629



Описание	Артикул	Технические характеристики
Центральная плата (решётка) для громкоговорителя 2"	8629 CR CN	Центральная плата (решётка) для громкоговорителя 2", арт. 9329

Рамки



CB



CN



OX

SKYmoon Стекло

CB Стекло Белое

CN Стекло Чёрное

SKYmoon Нержавеющая сталь

OX Нержавеющая сталь

Рамки Стекло Белое



Описание	Артикул	Технические характеристики
Рамка, 1 пост	8671 CB	Размеры (ширина x высота): 86 x 86 мм
Рамка, 2 поста	8672 CB	Размеры (ширина x высота): 86 x 157 мм
Рамка, 3 поста	8673 CB	Размеры (ширина x высота): 86 x 228 мм



Описание	Артикул	Технические характеристики
Рамка, 1 пост	8671 OX	Размеры (ширина x высота): 86 x 86 мм
Рамка, 2 поста	8672 OX	Размеры (ширина x высота): 86 x 157 мм
Рамка, 3 поста	8673 OX	Размеры (ширина x высота): 86 x 228 мм

Рамки Стекло Чёрное



Описание	Артикул	Технические характеристики
Рамка, 1 пост	8671 CN	Размеры (ширина x высота): 86 x 86 мм
Рамка, 2 поста	8672 CN	Размеры (ширина x высота): 86 x 157 мм
Рамка, 3 поста	8673 CN	Размеры (ширина x высота): 86 x 228 мм

Размеры Sky Niessen

